

Access Gate

INSTRUKCJA MONTAŻU
I UŻYTKOWANIA



REGULACJA SIŁY
ZAMYKANIA



Alpinex
FALL PROTECTION

www.alpinex.net.pl

SPIS TREŚCI

1. Informacje ogólne	3
2. Dane techniczne	3
3. Zawartość zestawu	3
4. Wymagane narzędzia	4
5. Wymagania bezpieczeństwa	4
6. Montaż	4
6.1. Przygotowanie	4
6.2. Montaż do profilu kwadratowego / prostokątnego / kątownika	5
6.3. Montaż do profilu okrągłego (Ø max 50 mm)	8
6.4. Montaż furtki	10
6.5. Montaż odbojnika	12
6.6. Regulacja mechanizmu samozamykania	12
7. Uruchomienie i testy	13
8. Rozwiązywanie problemów	13
9. Użytkowanie	14
10. Możliwe zagrożenia	14
11. Konserwacja	14
12. Transport i przechowywanie	14
13. Utylizacja	14
14. Deklaracja zgodności EU	15
15. Dane producenta	15

4. Wymagane narzędzia

- nitownica
- wiertarka z wiertłem do metalu 4mm
- imbusy 3 i 5mm (w zestawie)
- klucze 13 i 10mm (w zestawie)
- rękawiczki ochronne
- okulary ochronne
- piłka do metalu/szlifierka z tarczą do metalu (opcjonalnie do skrócenia szerokości furtki)



5. Wymagania bezpieczeństwa

- Montaż może być wykonywany wyłącznie przez osoby wykwalifikowane.
- Przed montażem należy przeprowadzić ocenę ryzyka stanowiska.
- Furtka musi być zamontowana w sposób uniemożliwiający obejście zabezpieczenia.
- Zabrania się użytkowania uszkodzonej furtki.

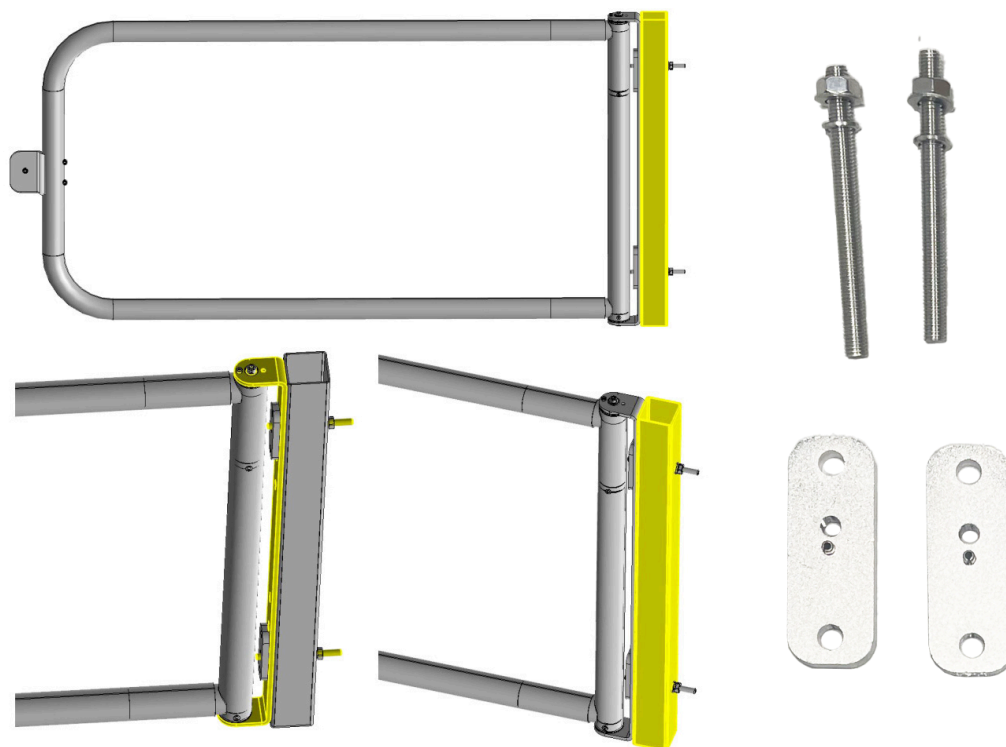
6. Montaż

6.1. Przygotowanie

- upewnij się, że konstrukcja nośna jest stabilna
- dobierz odpowiedni sposób montażu
- sprawdź kierunek otwierania się furtki (zawijająca się strzałka pokazuje kierunek zamykania się bramki i regulacji siły naciągu sprężyny, patrz foto obok)



6.2. Montaż do profilu kwadratowego / prostokątnego / kątownika





Zwróć uwagę na gwint w uchwycie
i wypustkę obok



Dopasuj uchwyt do mocowania bramki tak aby
wypustka weszła w otwór w mocowaniu





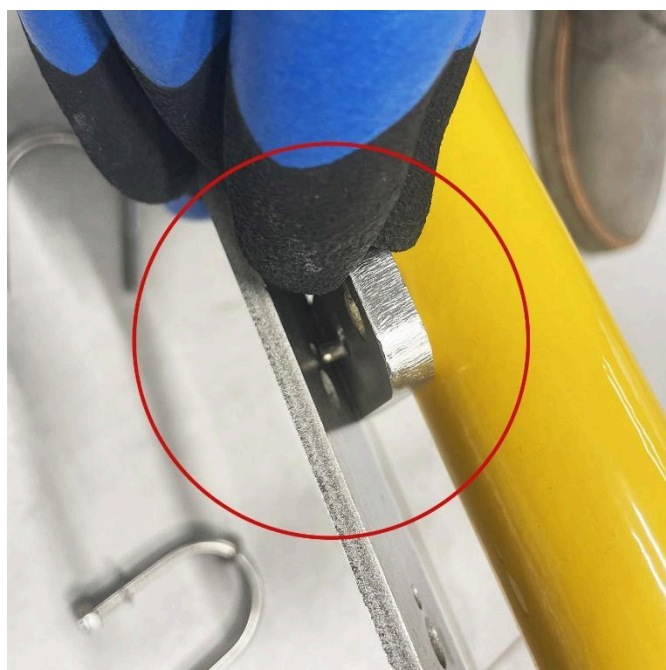
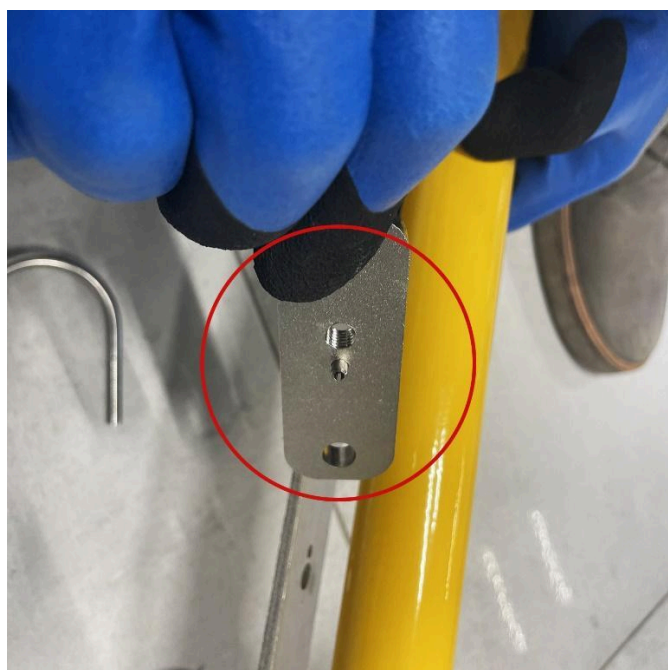
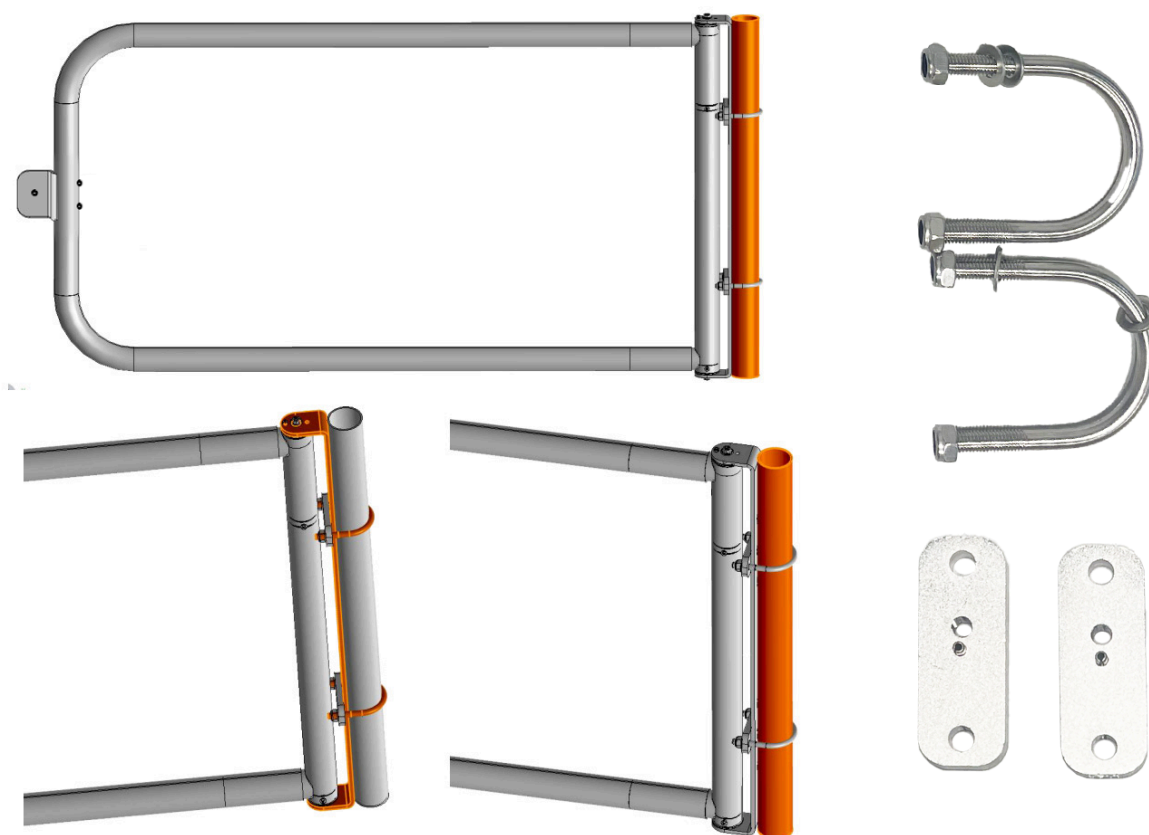
Wkręć śrubę w otwór na uchwycie na równo, tak aby nie wystawała ponad uchwyt



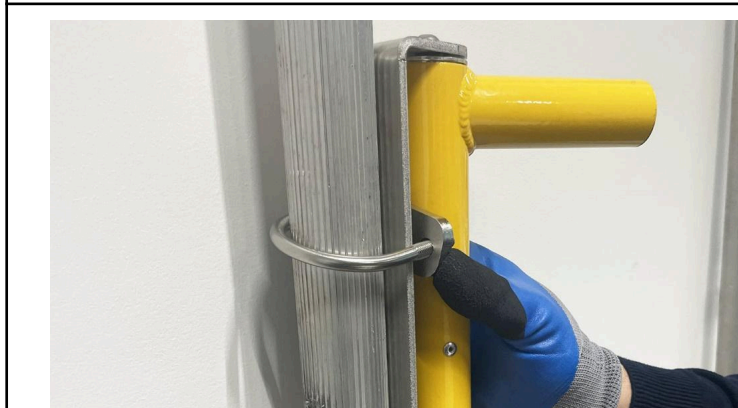
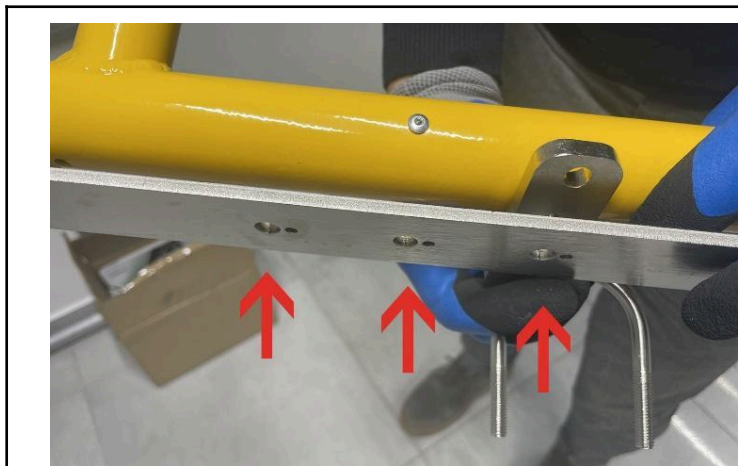
Włóż śrubę do otworu w profilu i przykręć (nadmiar można uciąć)



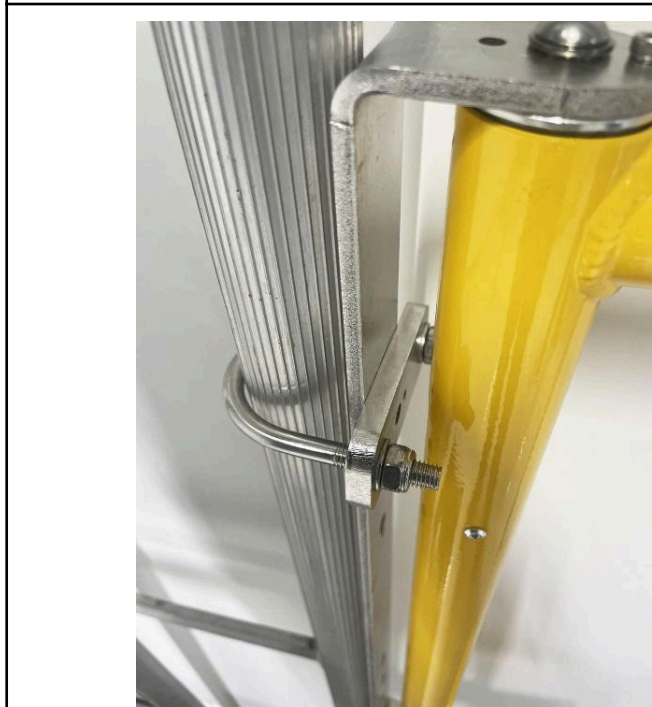
6.3. Montaż do profilu okrągłego (\varnothing max 50 mm)

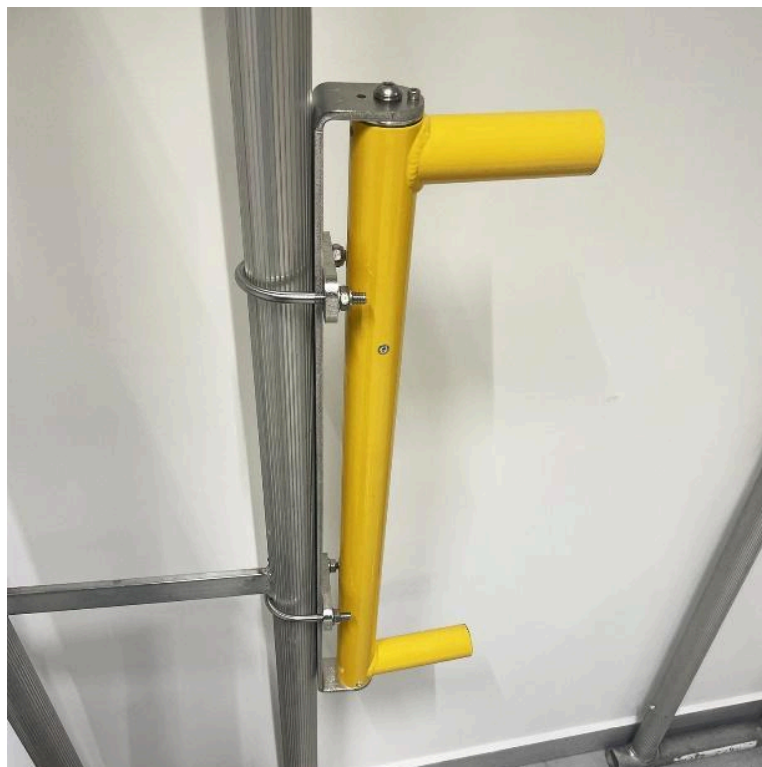


Zwróć uwagę na wypustkę przy uchwycie. Wybierz jeden z 3 otworów mocowania bramki i wpasuj uchwyt tak aby wypustka blokowała się w otworze



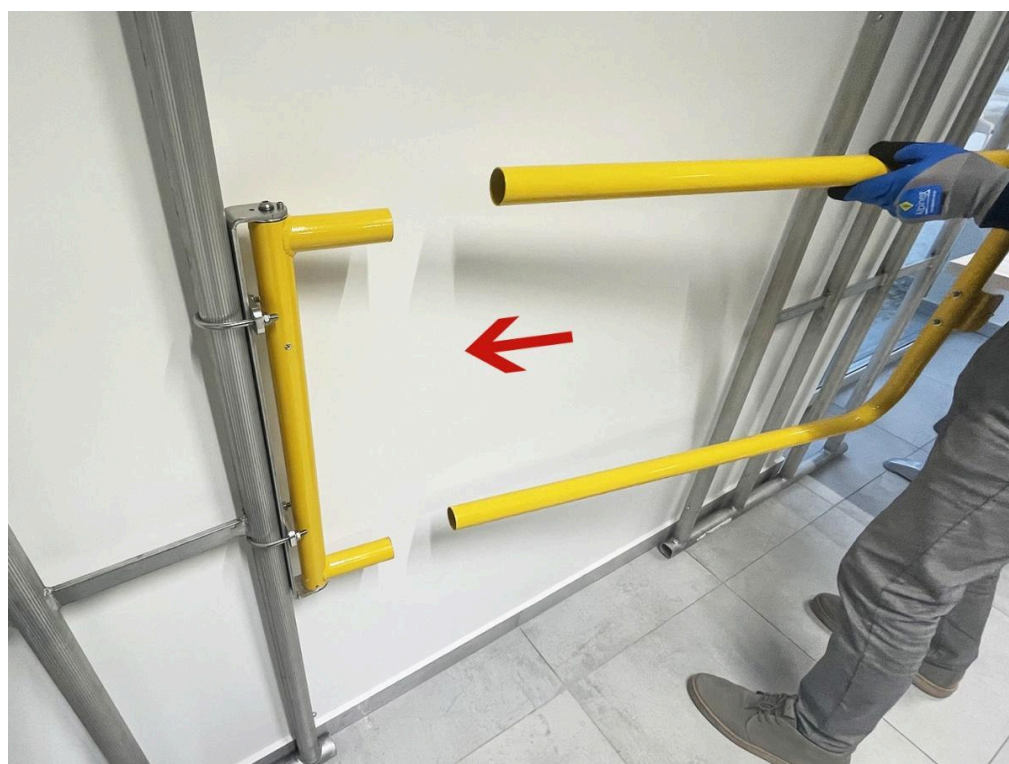
Przykręć uchwyty do profilu





Uwaga: Dla średnic powyżej 50 mm stosować montaż jak dla profili kwadratowych.

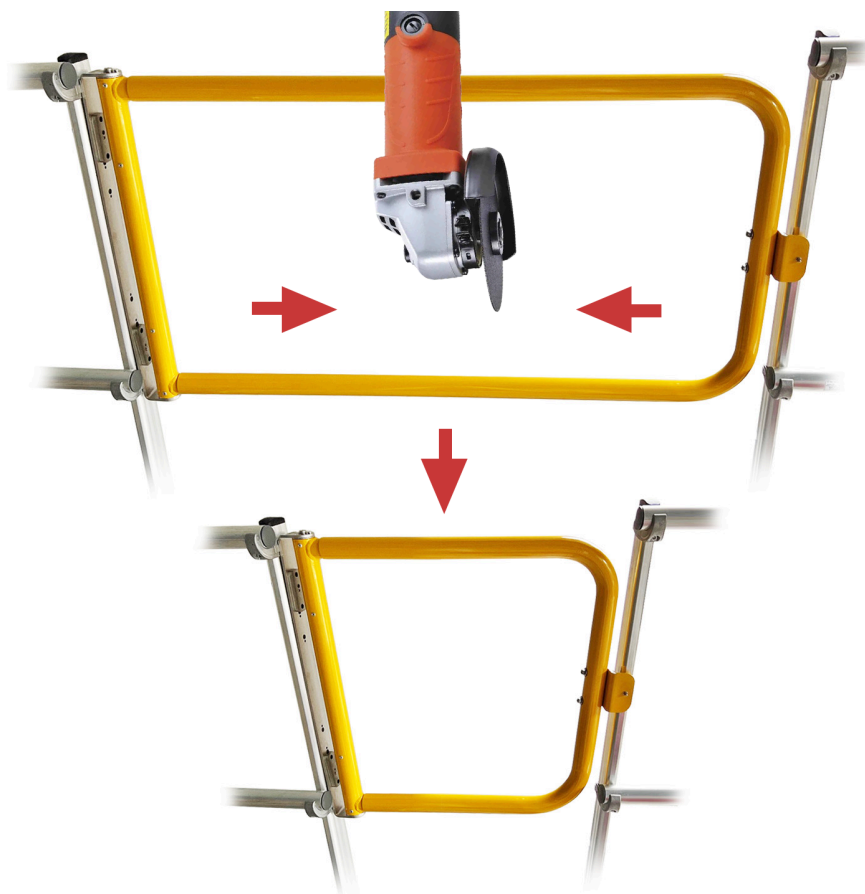
6.4. Montaż furtki



Połącz furtkę z uchwytem przy użyciu nitów.



Bramkę z uchwytem łączymy za pomocą nitów i sprawdzamy stabilność połączenia



Bramkę można dociąć do potrzebnej długości przed połączeniem.

6.5. Montaż odbojnika

1. Ustaw odbojnik w miejscu styku furtki.
2. Zamocuj przy użyciu klucza 10 mm.
3. Sprawdź działanie.



6.6. Regulacja mechanizmu samozamykania

Aby bramka zamykała się samoczynnie należy wyregulować sprężynę w tym celu:

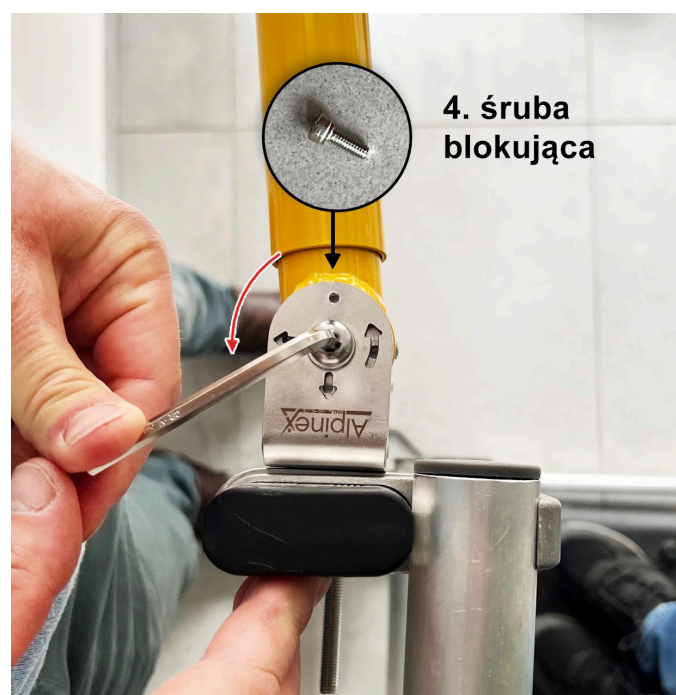
1. Użyj klucza imbusowego 5 mm.
2. Obracaj śrubę regulacyjną zgodnie z kierunkiem oznaczonym na produkcie (zakręcająca strzałka)
3. Kontynuować regulację aż pojawi się otwór blokujący. (zalecany obrót nie więcej niż 180 stopni)
4. Wkręcić śrubę blokującą.

Zasada działania:

- większa siła zamykania → większy obrót
- mniejsza siła zamykania → mniejszy obrót

Zmiana kierunku zamykania:

Odwrócić furtkę (montaż „do góry nogami”).



7. Uruchomienie i testy



Po zakończeniu montażu należy:

- Sprawdzić pełne zamknięcie furtki
- Sprawdzić działanie samozamykacza
- Wykonać minimum 10 cykli otwarcie/zamknięcie
- Sprawdzić współpracę z systemem bezpieczeństwa

8. Rozwiązywanie problemów

Problem	Przyczyna	Rozwiązanie
Furtka się nie zamyka	zbyt słabe napięcie	wyregulować sprężynę
Zamyka się zbyt mocno	zbyt duże napięcie	zmniejszyć napięcie
Luz na konstrukcji	niedokręcone śruby	dokręcić połączenia
Trudny ruch	zabrudzenia / zbyt mocne dokręcenie do konstrukcji / nierówna powierzchnia styku z konstrukcją	oczyścić i nasmarować / poluzować połączenie

9. Użytkowanie

- Furtka przeznaczona jest do ręcznego otwierania,
- Mechanizm automatycznie zamyka przejście.,
- Nie blokować ruchu furtki,
- Nie obciążać konstrukcji dodatkowymi elementami.

10. Możliwe zagrożenia

- Niepełne zamknięcie furtki → ryzyko dostępu do strefy niebezpiecznej
- Uszkodzony samozamykacz → brak ochrony
- Nieprawidłowy montaż → nie skuteczność zabezpieczenia - ryzyko wypadku

11. Konserwacja

- regularnie sprawdzać połączenia śrubowe
- kontrolować działanie sprężyny
- czyścić elementy z zabrudzeń
- smarować elementy ruchome

12. Transport i przechowywanie

- Transportować w pozycji zabezpieczonej przed uszkodzeniem
- Przechowywać w suchym miejscu
- Chronić przed korozją

13. Utylizacja

Produkt należy zutylizować zgodnie z lokalnymi przepisami dotyczącymi odpadów metalowych.

14. Deklaracja zgodności EU

Producent oświadcza, że produkt spełnia wymagania normy PN-EN ISO 14122-3.

15. Dane producenta

Alpinex Fall Protection Sp. z o.o.
ul. Pelikanowa 6, 64-920 Piła, Polska
Email: biuro@alpinex.net.pl
www.alpinex.net.pl