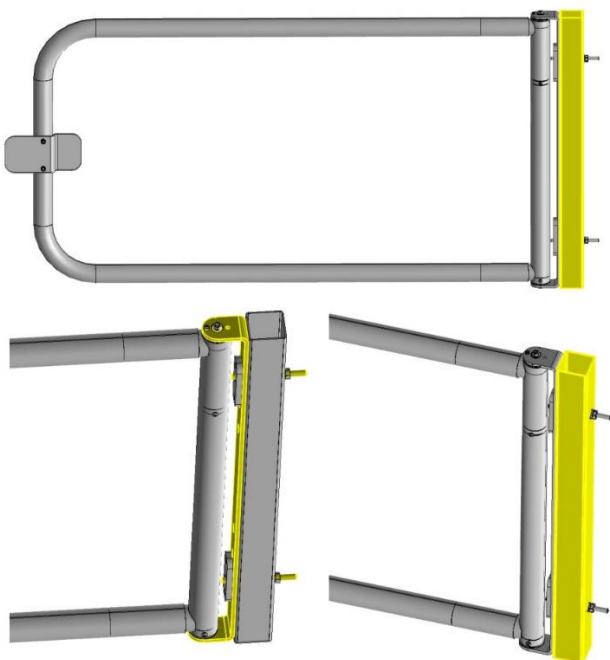


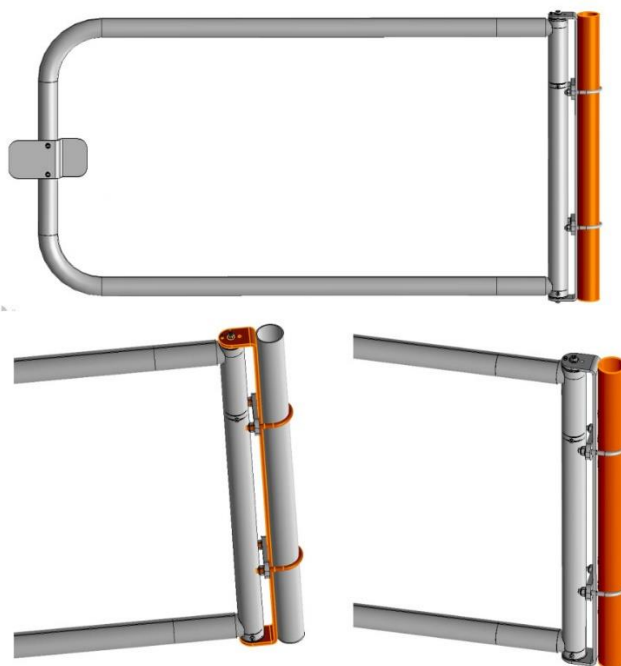
INSTRUKCJA MONTAŻU

furtka samozamykająca ALP-AG

1. Mocowanie na kwadratowym / prostokątnym profilu/kątowniku



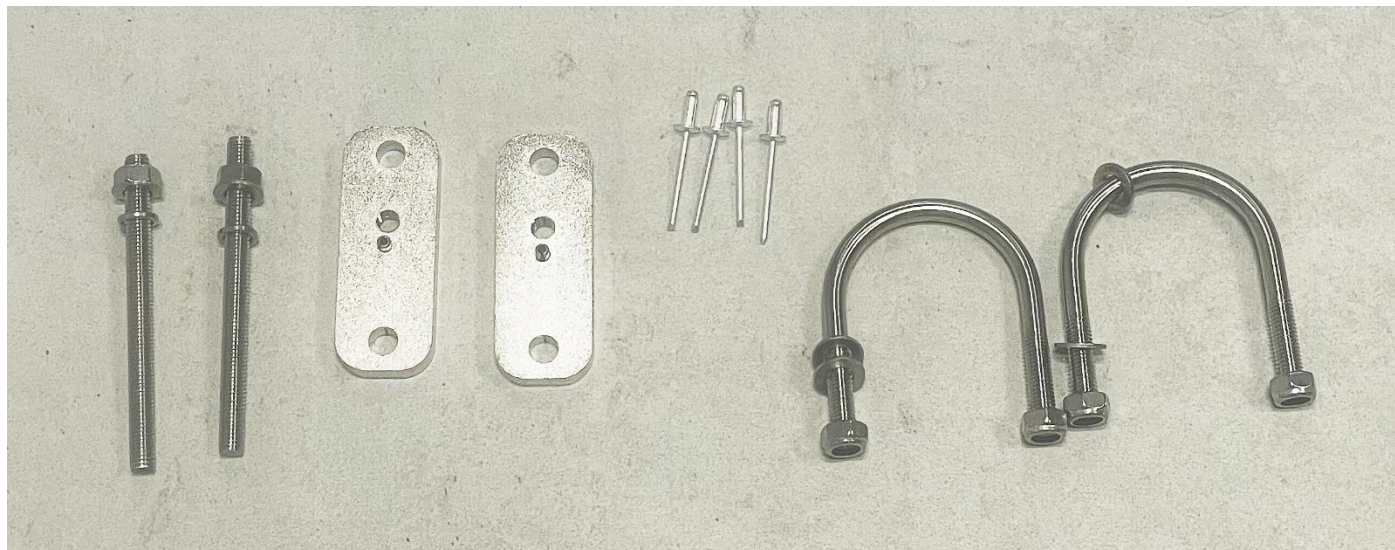
2. Mocowanie na okrągłym profilu (\varnothing max 50mm), w przypadku większej średnicy mocować jak do profilu o przekroju kwadratowym.



Narzędzia potrzebne do montażu



Elementy montażowe



1. MOCOWANIE NA KWADRATOWYM / PROSTOKĄTNYM PROFILU/KĄTOWNIKU



Zwróć uwagę na gwint w uchwycie i wypustkę obok

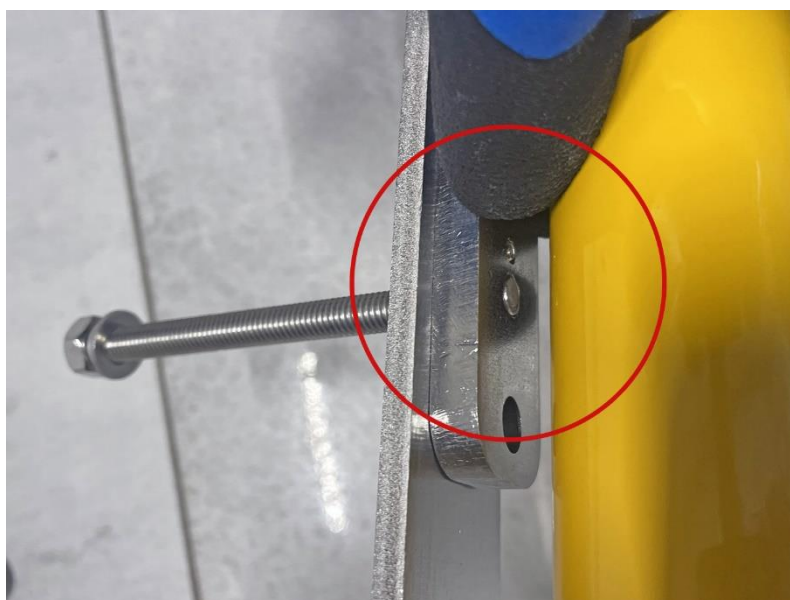


Dopasuj uchwyt do mocowania bramki tak aby wypustka weszła w otwór w mocowaniu





Wkręć śrubę w otwór na uchwycie na równo, tak aby nie wystawała ponad uchwyt (patrz foto poniżej)



Włóż śrubę do otworu w profilu i przykręć (nadmiar można uciąć)

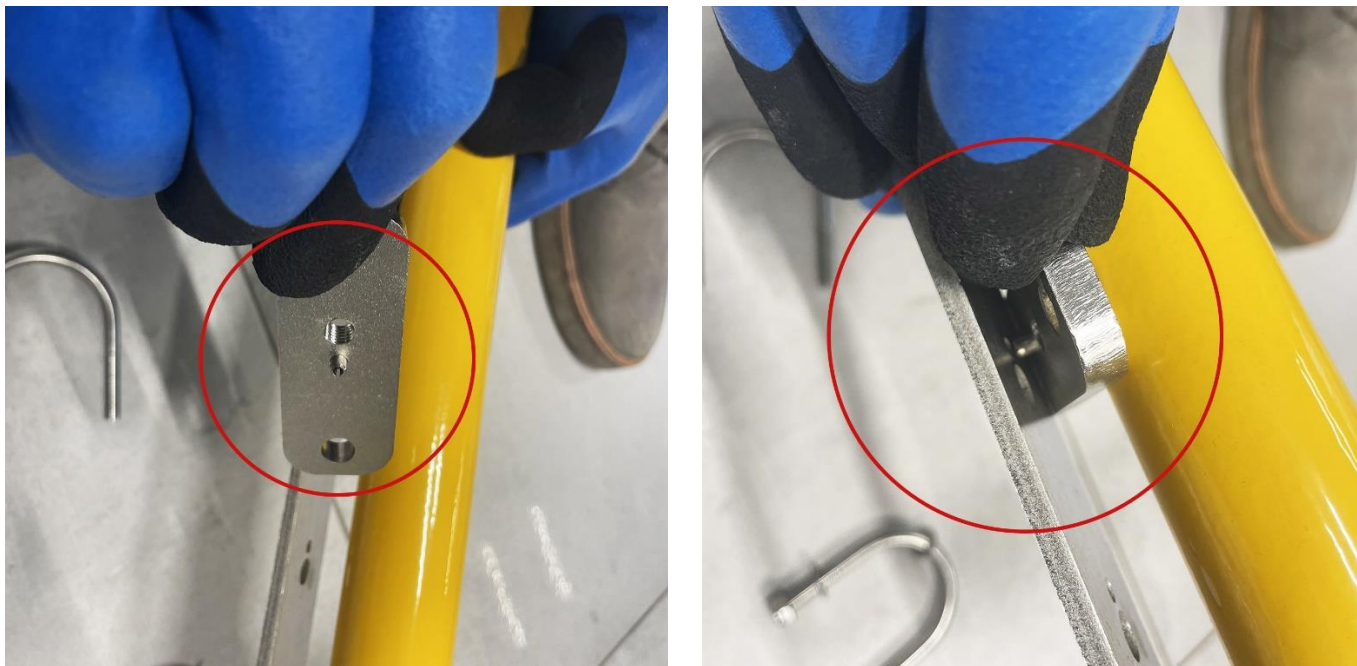
BRAMKA BEZPIECZEŃSTWA SAMOZAMYKAJĄCA

Alpinex Access Gate

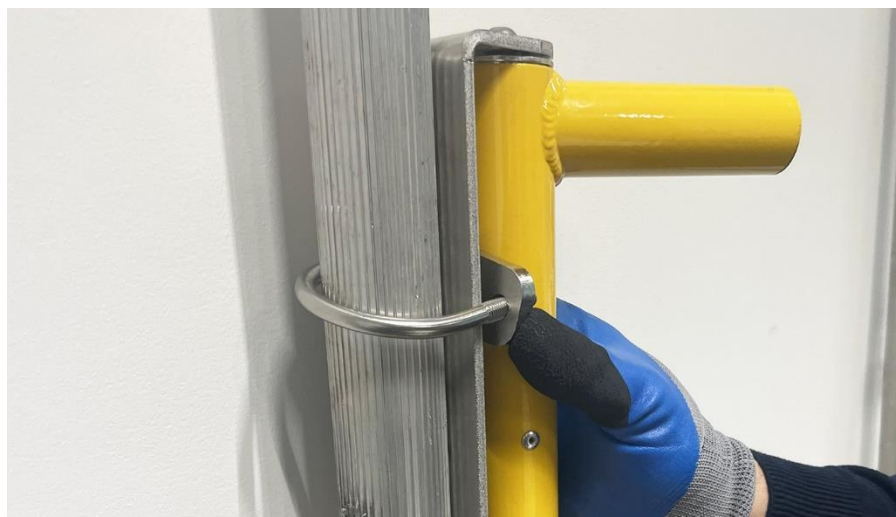
Kod: ALP-AG



2. MOCOWANIE NA OKRĄGŁYM PROFILU (max średnicy 50mm)

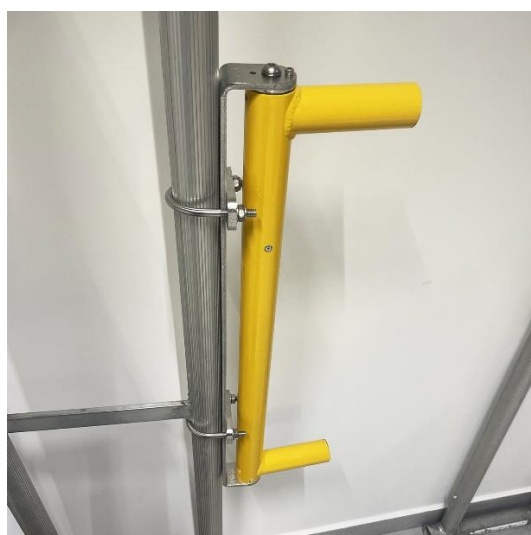


Zwróć uwagę na wypustkę przy uchwycie. Wybierz jeden z 3 otworów mocowania bramki i wpasuj uchwyt tak aby wypustka blokowała się w otworze





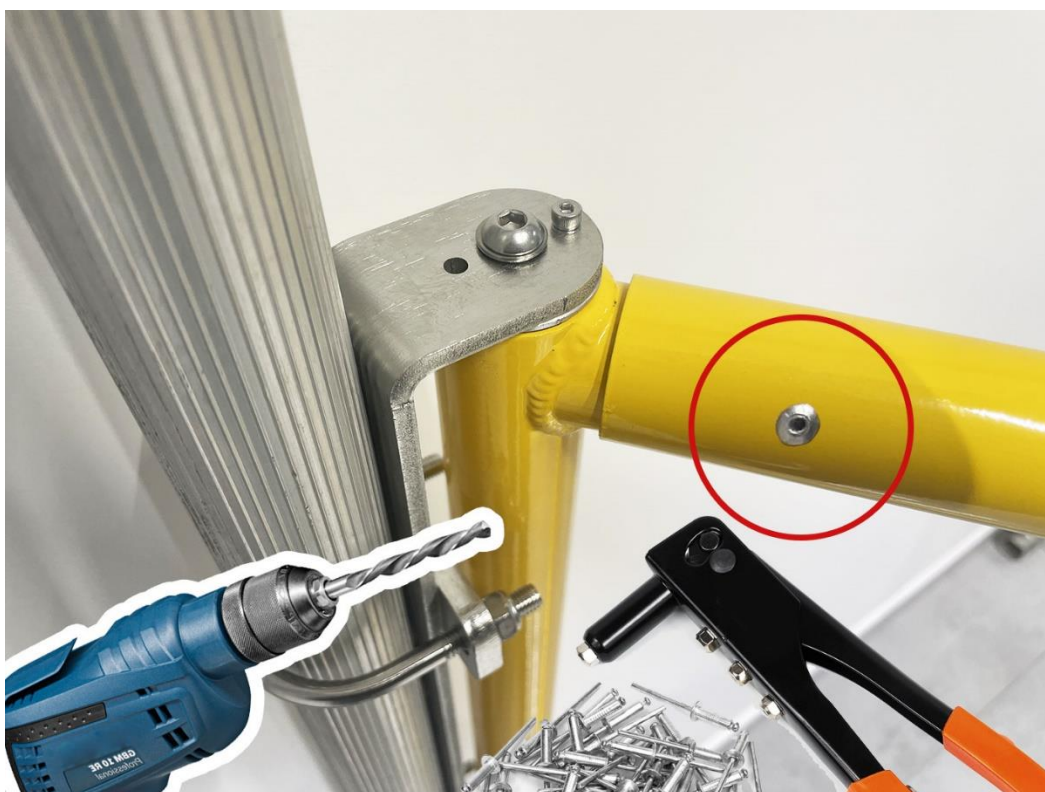
Przykręć uchwyty do profilu



3. Regulacja i połączenie bramki



Bramkę można dociąć do potrzebnej długości przed połączeniem

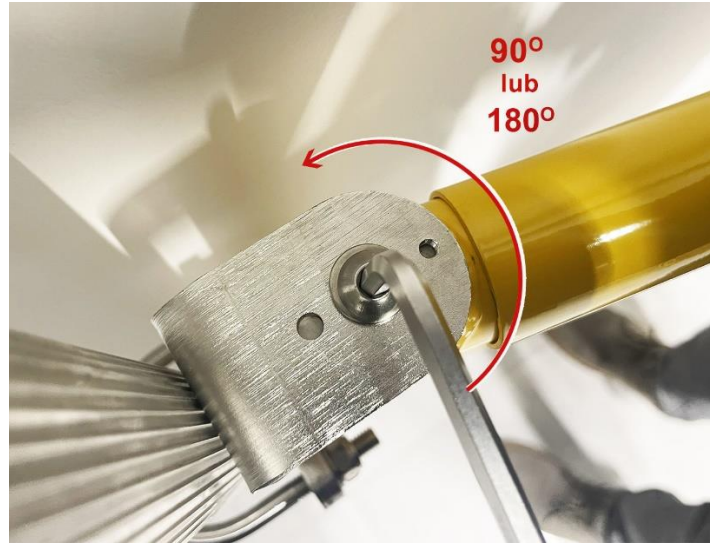


Bramkę z uchwytem łączymy za pomocą nitów

Aby bramka zamykała się samoczynnie należy wyregulować sprężynę w tym celu:



Odkręć blokadę imbusem 3mm



Następnie imbusem 5mm obróć główną śrubę (odwrotnie do wskazówek zegara) 1 raz ok 180 stopni w kierunku w którym bramka ma się zamykać (normalna siła zamykania lub 90 stopni lekka siła zamykania)



Obracając śrubą zwróć uwagę aby zatrzymać obrót aby móc z powrotem przykręcić śrubkę blokującą



Przykręć śrubkę blokującą

