

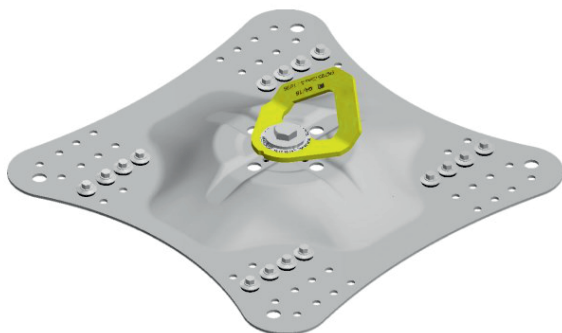
## INFORMACJA TECHNICZNA

montaż podstawy IDF053/LDV023

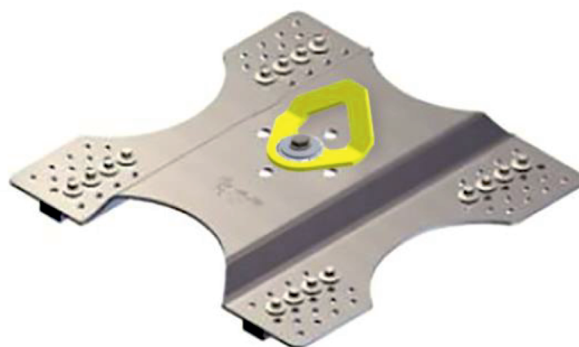
zgodność z instrukcją montażu producenta firmy Fallprotec,

nr i nazwa instrukcji: „Installer manual Securope on cold deck – DOC024-14.04.18

podstawa IDF053



podstawa LDV023



## POŁĄCZENIE Z PODŁOŻEM

Mocowanie wygiętej płyty/podstawy na dachu odbywa się za pomocą samowierzących blachowkrętów. Zabrania się używania innych elementów złącznych niż te dostarczane przez Fallprotec i/lub dystrybutora. Liczba elementów złącznych/blachowkrętów zależy od modelu wygiętej płyty. Tabela pokazuje siłę zrywającą pojedynczego blachowkręta mocowanego do różnych grubości blachy. Do podstawy IDF053 należy zawsze stosować **16 sztuk** wkrętów (SXG / 9-S-S19-7.2x25).

Materiał blachy	Grubość blachy mm	Średnica otworu wywierconego mm	Siły wrywające N
stop aluminium 220 N/mm <sup>2</sup>	1	Nie wymagane	1363
	2	Nie wymagane	3621
	3	Nie wymagane	6309
Stal 420N/mm <sup>2</sup> Stal 390N/mm <sup>2</sup>	0,50	Nie wymagane	781
	0,63	Nie wymagane	1430
	0,75	Nie wymagane	2061
	1,00	Nie wymagane	2354
Wrywanie – siła niszcząca blachowkręt			23250 N
Ścinanie – siła niszcząca blachowkręt			17835 N

**WAŻNE!** Blachowkręty SXG / 9-S-S19-7.2x25 mogą być stosowane do podstawy montażowej IDF053/LDV023 na podłożu z blachy stalowej, o minimalnej grubości 0,5 mm pod warunkiem, że maksymalna siła osiowa nie przekracza 8 kN po zatrzymaniu upadku. Stosując środki ochrony indywidualnej wg EN 363 wraz z absorberem energii upadku maksymalna siła skumulowana w punkcie połączenia wynosi nie więcej niż 7kN dla dwóch użytkowników jednocześnie. (Symulacja upadku 2 użytkowników w tym samym momencie).



Dane techniczne blachowkręta:

Wymiar:  $\varnothing 7,2 \times 25$  mm

Główka: Hex. 8 mm A / F

Materiał: stal nierdzewna

Materiał podkładki: stal nierdzewna AISI 304

Uszczelnienie: wulkanizowane EPDM

Taśma uszczelniająca EPDM dostarczana jest wraz ze zestawem montażowym.

Wymiary taśmy 22 x 5 mm długość 12 m

